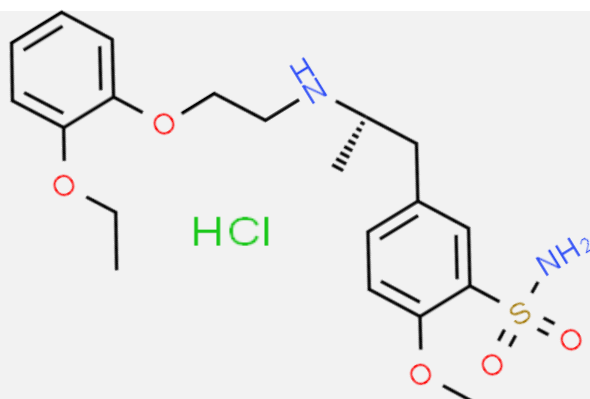




# Tamsulosina HCl SR Pellets



PM: 444.973 g/mol

**Patrón de Liberación:** Liberación Sostenida (SR)  
**Concentraciones Disponibles:** 0.12 %, 0.15 %, 0.20 %, 0.267 %

## Acción Terapéutica

Fármaco antagonista selectivo de los receptores alfa 1, con mayor selectividad para el receptor alfa 1a el cual está principalmente a nivel de la próstata, esto provoca la relajación de la musculatura lisa y por lo tanto una menor resistencia al flujo urinario. Es usado en el tratamiento de la hiperplasia prostática benigna.



**No. CAS**  
106463-17-6



**Servicios**

Asistencia Técnica y Regulatoria

FARMACÉUTICOS